

# Luchtwachttoeren als bouwplaat

Eef Smitshuysen

## De historie

Met de Tweede Wereldoorlog nog vers in het geheugen, werd in de jaren vijftig van de vorige eeuw hard gewerkt aan een luchtverdedigingssysteem tegen de toenemende Russische dreiging. De Koude Oorlog was een feit en de angst was groot dat laagvliegende Russische vliegtuigen ongemerkt ons land konden bereiken. Onze radar werkte niet beneden de 1000 meter en als oplossing werd een uitgebreid netwerk opgezet waar het menselijk oog en oor de laagvliegers moest herkennen en signaleren. Op maar liefst 276 uitkijkposten, verdeeld over het hele land, kon het luchtruim in de gaten gehouden worden. Ongeveer de helft van de posten werd ingericht op bestaande hoge gebouwen, zoals watertorens. De andere helft bestond uit speciaal voor dit doel gebouwde torens, in hoogte variërend van 4 meter tot 32,5 meter. Het Ministerie van Oorlog had hiertoe de opdracht gegeven aan architect Martin Zwaagstra, die een speciale raatbouw constructie met geprefabriceerde elementen ontwierp [1].

De torens werden tussen 1950 en 1968 bemand met vrijwilligers van het Korps

Luchtwachtdienst, die op korte afstand van de posten woonachtig waren. In 1968 werd het korps opgeheven, de vliegtuigen waren zo snel geworden en tegen de dreiging van raketten konden men vanaf de torens toch niets doen.

Van de meer dan honderd torens zijn er maar een handvol overgebleven. De meeste zijn gesloopt, maar de resterende gebouwen worden nu aangemerkt als monument uit de koude oorlog.

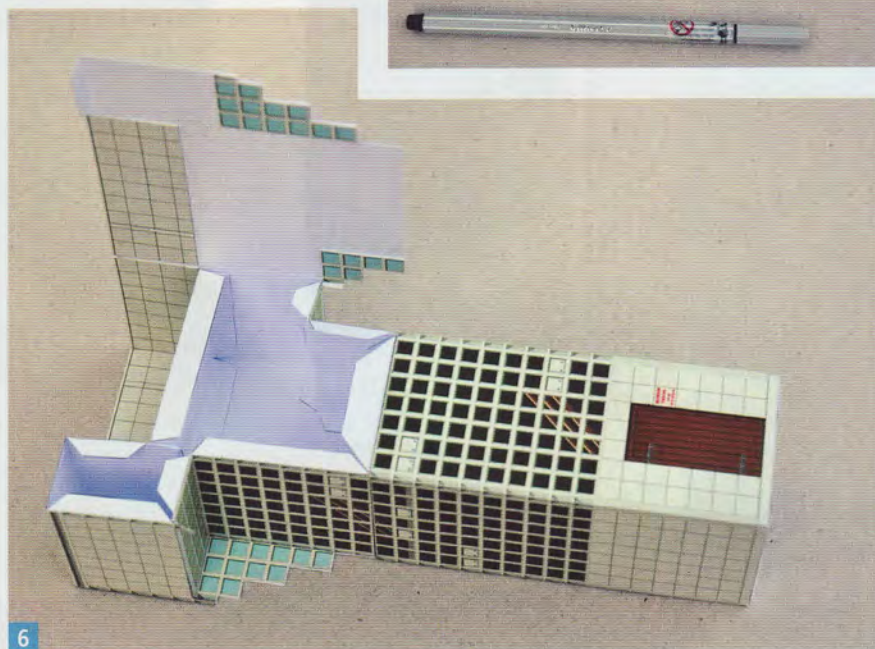
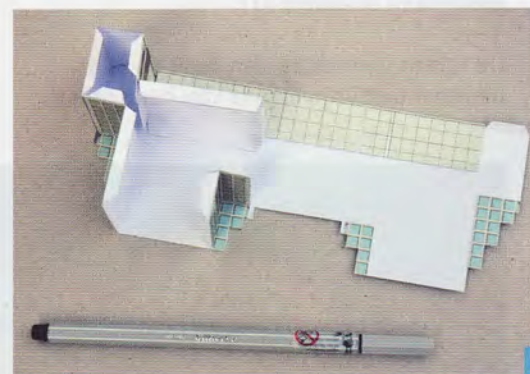
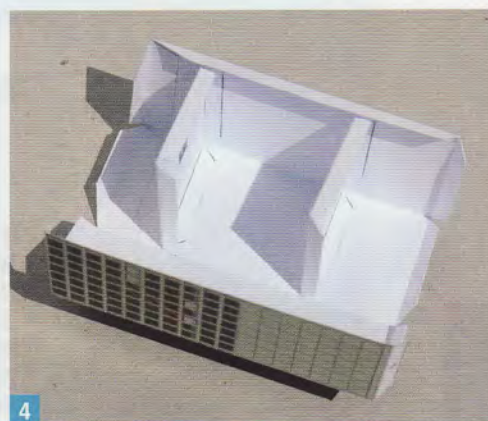




## Het model

De bouwplaat van de luchtwacht-toren wordt uitgegeven door TeKaMo. Onder deze naam geeft Lex Tempelman een aantal bouwplaten uit die betrekking hebben op de militaire geschiedenis van Nederland in de vorige eeuw. De originele toren van dit type 10.50 met een hoogte van 12 meter werd in 1954 gebouwd bij het Drentse Schoonebeek. De bouwplaat van de luchtwacht-toren is maar liefst te bestellen in drie verschillende schalen: 1 op 72, 1 op 87 en 1 op 100. De bouwplaat bestaat in schaal 1 op 72 uit 7 bladen A4 200 grams papier. Er zijn tevens drie bladen A4 bijgevoegd met een uitgebreide en duidelijke bouwbeschrijving [2].

Begonnen wordt met de bouw van de bodemplaat met achtergrond. Hierdoor ontstaat er uiteindelijk een klein diorama met in het decor afgebeeld een Russische MIG15. De bodemplaat en achtergrond worden door in v-vorm gevouwen strips op eenvoudige wijze versterkt [3].



De stap-voor-stap handleiding is zo duidelijk dat dit model ook goed te maken is voor iemand die het als eerste bouwplaat eens wil proberen [4-6].

## Extra detaillering

Aangezien de bouwplaat ook in schaal 1 op 87 leverbaar is, kan deze toren natuurlijk ook een plaatsje vinden op de HO-modelbaan. Het kost een paar uurtjes, maar het loont dan de moeite om alle vakjes van de betonelementen uit te snijden. In dat geval moet de constructie van de bouwplaat gewijzigd worden. De plakstroken moeten verwijderd worden en de onderdelen moeten dan nauwkeurig direct tegen elkaar gelijmd worden. Als men op deze wijze wil detailleren, kan met het beste niet de originele bouwplaat gebruiken. Het makkelijkst is om een kopie te maken op 160 grams papier. De uit te snijden delen kan met het best versterken met dun 0,5 mm karton. Met een scalpel of scherp hobbymesje kunnen dan de vierkante blokjes voorzichtig worden uitgesneden [7]. Omdat de toren nu, net zoals in



werkelijkheid, doorzichtig wordt, kan men ook vloertjes en trappen aanbrengen. Men kan met details zover gaan als men zelf wil [8].

De details van de torens zijn goed te vinden op de foto's van de website : [www.luchtwachttoeren.nl](http://www.luchtwachttoeren.nl)

Hier is ook uitgebreide informatie te vinden over de historie en de nog bestaande torens in Nederland. Informatie over de bouwplaten is te vinden op de website van Lex Tempelman: [www.lextempelman.nl/tekamo](http://www.lextempelman.nl/tekamo).

Voor degenen die het iets moeilijker willen maken, zijn hier twee vliegtuigen afgebeeld uit de periode van het bestaan van het Korps Luchtwachtdienst. Het betreft hier een Russische MIG 17 en een Nederlandse F84F. Beide modellen zijn in schaal 1 : 33 uitgevoerd. [9,10]. Het betreft zeer gecompliceerde modellen, waarmee je kan laten zien wat je allemaal van papier kan maken. De beide modellen zijn overigens als gratis download beschikbaar op internet. De Mig 19 is te vinden op: [www.papercraftsquare.com](http://www.papercraftsquare.com) De RF-84F op: [www.mypapercraft.net](http://www.mypapercraft.net)

